

MS Excel Kurs „Power Pivot“ – Teil 1: Datenanalyse und Reporting mit Power Pivot (2 Kurstage | 16 Einheiten)

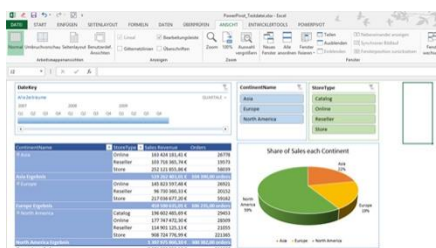
Mithilfe von Power Pivot sind MS Excel Anwender in der Lage, große Datenmengen rasch und effizient zusammenzuführen und zu analysieren. Ihre Daten werden in Excel in ein „Datenmodell“ (Datenwürfel) eingebunden und können wie gewohnt mittels Pivot Tabellen, Pivot Diagrammen oder CUBE Funktionen dargestellt werden.

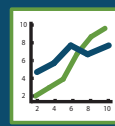
- ✓ ... Professionelle Datenanalyse (Reporting) großer Datenmengen
- ✓ ... Reports jederzeit an neue Fragestellungen anpassen
- ✓ ... Komplexe Berechnungen mit DAX Formeln ausführen

KURSZIELE:

Nach Absolvierung dieses Seminars sind Sie als MS Excel Anwender mit dem Aufbau eines **Power Pivot Datenmodells** vertraut. Sie können Ihre Daten aus verschiedenen Quellen importieren und Beziehungen zwischen diesen Daten herstellen. Sie lernen wichtige Funktionen für die Arbeit im Datenmodell kennen und anwenden um komplizierte Kalkulationen im Umfeld von Power Pivot berechnen zu können. Die Datenanalyse (Reporting) erfolgt mittels „gewohnter bzw. normaler“ Pivot Tabellen, Pivot Diagrammen und dynamischen Datenschnitten.

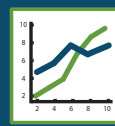
Sie können nun aus Ihren unterschiedlichen Datenquellen einen professionellen Bericht erstellen, der jederzeit an neue Fragestellungen im Unternehmen angepasst werden kann.



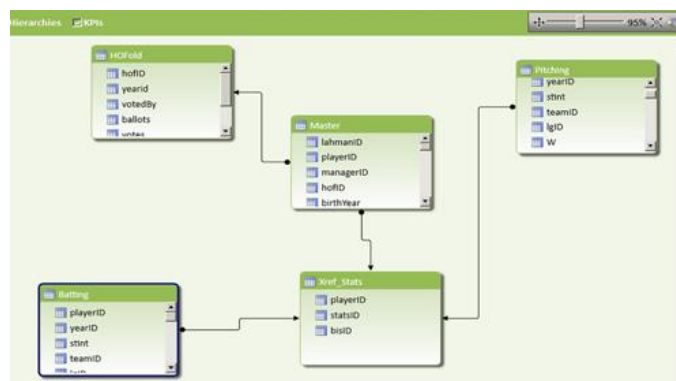


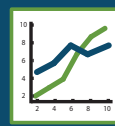
KURSinHALTE:

- Grundlagen – Arbeiten mit Power Pivot
 - Mit der Arbeitsumgebung von Power Pivot in MS Excel vertraut machen
 - Funktionsweise und Aufbau eines Datenmodells (Datenwürfel) verstehen
 - Was gibt es beim Verknüpfen (importieren) von externen Daten zu beachten
 - Wie baut man ein "gutes" Datenmodell auf
 - Systemvoraussetzungen für Power Pivot in Excel Version 2010, 2013 bzw. 2016
- Teil 1: Arbeiten mit Power Pivot – Ein Datenmodell Schritt für Schritt aufbauen
 - Konfiguration des Datenzugriffs auf externe Daten mit Power Pivot (SQL Datenbanken, Access, Excel, Text Files oder andere Quellen)
 - Mehrere Datenquellen in das Datenmodell (Data Cube) importieren
 - Journaldaten (z.B. Umsatz-, Produktions- oder Stundenlisten) und Stammdaten (z.B. Produkt-, Standort- oder Kundenlisten) „richtig“ miteinander verknüpfen (1:n Verbindung – Datenmodell als STAR oder SNOWFLAKE Schema aufbauen)
 - „Unnötige“ Daten aus dem Datenmodell nachträglich entfernen und Daten für Berechnungen aufbereiten
 - Hierarchien und Perspektiven in Power Pivot
 - Umgang mit Fehlermeldungen bei der Erstellung von Beziehungen und beim Aktualisieren der Daten
 - Daten aus dem Datenmodell (Power Pivot Umgebung) wieder exportieren
- Teil 2: Komplexe betriebswirtschaftliche Berechnungen in Power Pivot
 - Was sind DAX Formeln und wofür werden diese gebraucht?
 - Unterschied berechnete Spalten und Measures (Berechnete Felder)
 - Die wichtigsten DAX „Basis“ Funktionen kennen lernen: SUM, COUNT, RELATED, IF, AND, OR, CALCULATED, ALL, SUMX
 - Arbeiten mit „Time intelligence functions“:
 - Umsätze auf monats-, quartals-, oder Jahresbasis (auf)kumulieren
 - Absolute oder prozentuelle Abweichungen berechnen (z.B. Veränderung des Umsatzes zum Vorjahr, Monat, ...)
 - Aufwände für eine bestimmte Periode berechnen
 - Kennzahlen mittels Measures berechnen
 - Umsatz je Geschäft, DB, Gewinn, Soll-Ist Vergleich, ...
 - Filterabhängige Berechnungen
 - KPI's (Key Performance Indicators) auf Measures anwenden



- Teil 3: Auswertung der aufbereiteten Daten in der gewohnten Excel Umgebung
 - Erstellung von adhoc-Berichten mittels "normalen" Pivot Tabellen
 - Aufbau eines leistungsfähigen Dashboards
 - Arbeiten mit Slicern und dynamischen Diagrammen
- Individuelle Fragestellungen der TeilnehmerInnen
- Viele praktische Tipps und Tricks





ZIELGRUPPE:

Personen, die bereits mit „normalen“ Pivot Tabellen arbeiten und regelmäßig Ad-hoc-Berichte mit Excel erstellen. Der Kurs richtet sich an Führungs- und Fachkräfte aus den Bereichen Controlling, Finanz und Marketing sowie aus dem Bereich IT- und Informationsmanagement. Alle Personen, die regelmäßig unterschiedliche Datensätze professionell mit MS Excel auswerten möchten.

TEILNEHMER(INNEN)ANZAHL:

Kleingruppe - max. 8 TeilnehmerInnen für optimalen Lernerfolg.

VORAUSSETZUNG:

Ihnen ist der Umgang mit "normalen" Pivot Tabellen vertraut.

Hinweis: Das Arbeiten mit Standard Pivot Tabellen kann im 2-tägigen Kurs " MS Excel Kurs - Für Fortgeschrittene" erlernt werden.

KURSORT IN WIEN:

Badgasse 21
1090 Wien



DURCHFÜHRUNGSGARANTIE:

Unsere Seminare buchen Sie mit DURCHFÜHRUNGSGARANTIE!
Jeder Kurs findet statt! Dadurch erhalten Sie 100% Planungssicherheit.



Stand: 01.09.2018